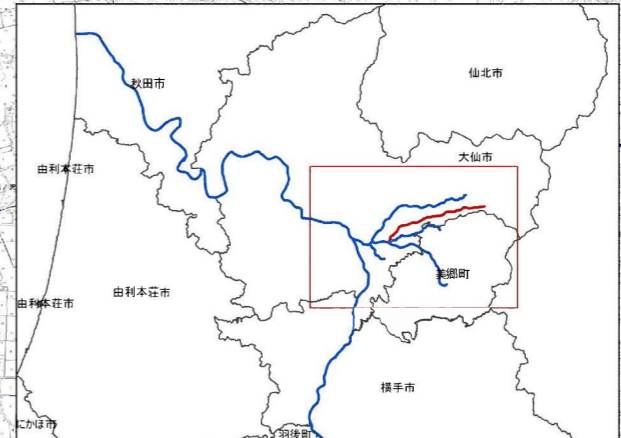
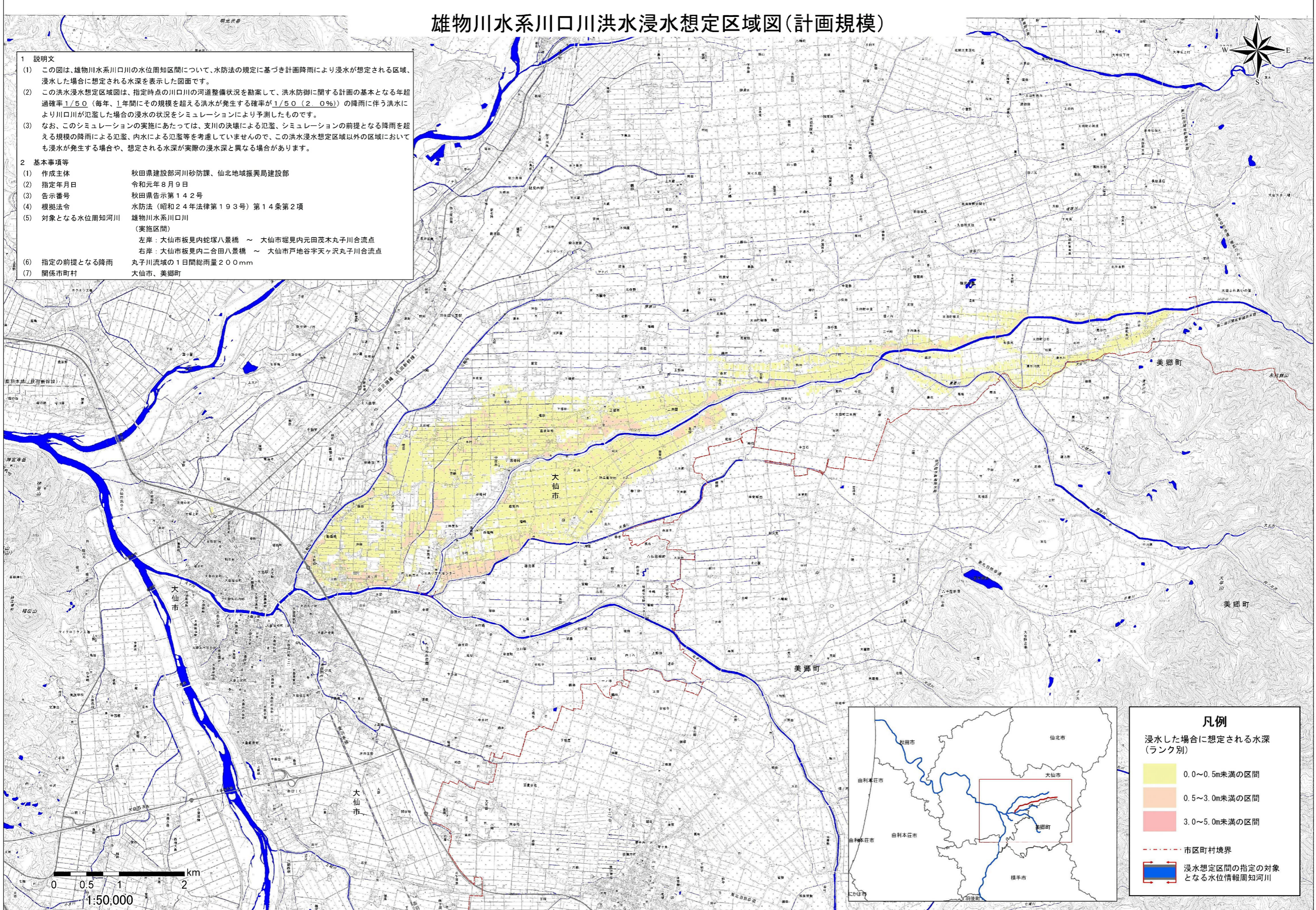


雄物川水系川口川洪水浸水想定区域図(計画規模)

- 1 説明文**
- (1) この図は、雄物川水系川口川の水位周知区間について、水防法の規定に基づき計画降雨により浸水が想定される区域、浸水した場合に想定される水深を表示した図面です。
 - (2) この洪水浸水想定区域図は、指定時点の川口川の河道整備状況を勘案して、洪水防御に関する計画の基本となる年超過確率1/50（毎年、1年間にその規模を超える洪水が発生する確率が1/50（2.0%））の降雨に伴う洪水により川口川が氾濫した場合の浸水の状況をシミュレーションにより予測したものです。
 - (3) なお、このシミュレーションの実施にあたっては、支川の決壊による氾濫、シミュレーションの前提となる降雨を超える規模の降雨による氾濫、内水による氾濫等を考慮していませんので、この洪水浸水想定区域以外の区域においても浸水が発生する場合や、想定される水深が実際の浸水深と異なる場合があります。
- 2 基本事項等**
- (1) 作成主体 秋田県建設部河川砂防課、仙北地域振興局建設部
 - (2) 指定年月日 令和元年8月9日
 - (3) 告示番号 秋田県告示第142号
 - (4) 根拠法令 水防法（昭和24年法律第193号）第14条第2項
 - (5) 対象となる水位周知河川 雄物川水系川口川
(実施区間)
左岸：大仙市板見内蛇塚八景橋 ～ 大仙市堀見内元田茂木丸子川合流点
右岸：大仙市板見内二合八景橋 ～ 大仙市戸地谷宇ヶ沢丸子川合流点
 - (6) 指定の前提となる降雨 丸子川流域の1日間総雨量200mm
 - (7) 関係市町村 大仙市、美郷町



凡例

浸水した場合に想定される水深
(ランク別)

- 0.0～0.5m未満の区間
- 0.5～3.0m未満の区間
- 3.0～5.0m未満の区間

--- 市区町村境界

浸水想定区間の指定の対象となる水位情報周知河川

この地図は、国土地理院長の承認を得て、同院発行の電子地形図25000を複製したものである。(承認番号 令元情複、第276号) 承認を得て作成した複製品を第三者がさらに複製する場合には、国土地理院の長の承認を得なければならない。